

Spaghetti New Eis

FONTANA
GELATO EQUIPMENT

Dieselstrasse 15, D-48485 Neuenkirchen Tel.: 0 59 73 / 90 22 62 E-Mail: fontana@fontana-eis.de

**SPAGHETTI
NEW EIS**

GELATO 24

shop.gelato24.de

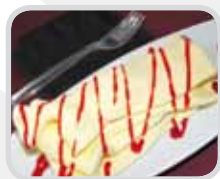


Per un gelato originale

Presentare il gelato in modo diverso dal solito. Grazie agli stampi intercambiabili, forniti a richiesta, si creano differenti composizioni simpatiche ed accattivanti.



SPAGHETTI NEW EIS



"Lasagna": una delle possibili composizioni con gli stampi intercambiabili

Descrizione

La macchina, interamente in acciaio inox, è dotata di un pistone di compressione che scende automaticamente.

Caratteristiche tecniche

- Solo 0,6 kW di potenza elettrica
- Stampi interamente in alluminio lucidato

Vantaggi e Punti di forza

- Ingombro ridottissimo
- Facilità di posizione sopra il banco
- Ampliamento della gamma di gelati offerti



Stampi in alluminio anticorrosivo. Stampo Spaghetti di serie



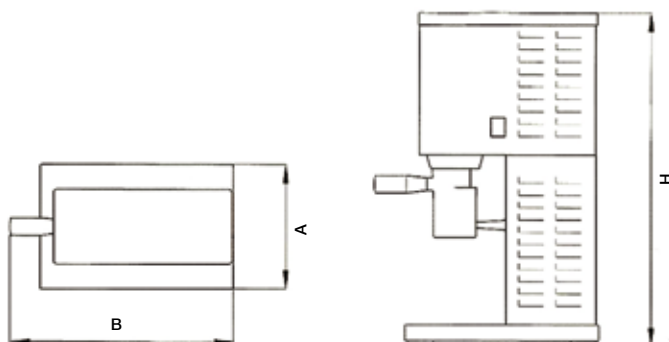
Stampi disponibili



Pistone in Makrolon® facilmente removibile per una perfetta pulizia



Composizione ottenuta con stampo "Spaghetti"



DATI TECNICI

	Volt Hz/Ph	
Tensione *1		230/50/1
Potenza	kW	0,6
Larghezza (A)	cm	20
Profondità (B)	cm	31
Altezza (H)	cm	55
Peso	kg	25

*1 Disponibile anche in 60 Hz.

Stampi disponibili: spaghetti, tagliatelle e asparagi, wurstel, lasagna